



雲南財經大學

YUNNAN UNIVERSITY OF FINANCE AND ECONOMICS



高等学历继续教育

2019
• 招生简章 •

好 学 笃 行 · 厚 德 致 远



云南财经大学
高等学历继续教育

学校概况

云南财经大学始建于1951年，学校主校区位于昆明市龙泉路，占地面积1200余亩。学校现有教职工1800余人，全日制在校生27000余人，成人学历教育生17000余人，经过60多年的努力，学校已形成了学士、硕士、博士教育有机衔接，兼有留学生教育和继续教育的多层次人才培养体系，成为以经济学、管理学为主，法学、文学、理学、工学、艺术等学科协同发展的多科性省属重点大学。

学校坚持社会主义办学方向，遵循高等教育办学规律，秉承“好学笃行，厚德致远”的校训，坚守“求实创新”的校风，发扬“自强不息，敢为人先”的云财精神，扎根云岭，坚持内涵发展，坚持以人为本，以服务区域为导向，以全面提高教育质量为核心，以学科建设为重点，以体制机制创新为保障，大力推进教育现代化、国际化和信息化，为边疆民族地区培养了10万余名经世致用高级人才，为云南区域经济建设与发展、边疆开放与繁荣、民族团结与进步、社会和谐与稳定做出突出贡献。





学院概况

继续教育学院是学校实施高等学历继续教育和非学历继续教育培训的专门机构。学院举办的高等学历继续教育有函授、业余两种国民教育系列办学形式，涵盖专科、本科（专升本、高起本）两种办学层次。开设有会计学、金融学、工商管理、法学、财务管理等25个本科专业，涉及经济学、管理学、法学、文学、理学和工学等多门学科，本科教育具有学士学位授予权，目前，在省内外设有27个教学点，各类在读学生17000余人。

在“十三五”期间，为进一步贯彻《国家中长期教育改革和发展规划纲要》精神，加快落实云南财经大学“十三五”发展规划，继续教育学院将以“整合优质资源、创新办学模式、满足教育需求”的理念，实行学历教育与非学历教育并重，继续教育与终身教育并举，开创云南财经大学继续教育事业的新篇章。



雲南財經大學
高等学历继续教育





云南财经大学
高等学历继续教育



云南财经大学赋

地连五华，坐拥拓东，平畴锦绣，玉宇御澄。东临盘江，腾潜蛟而跃金鲤；西倚蛇山，跨霓虹而凌碧霄；南引学府，得钟英毓秀之神韵；北接龙潭，有宋柏唐梅之雅馨。美哉地灵才俊，荟萃人文，我财经大学岿然雄踞其间。忆昔创建之始，筚路蓝缕，奠聚薪成焰之基；众志成城，效雷霆万钧之力。汇一勺以成江海，积微尘以峙峻岑。而今校名三易，宏图大展，后来居上；唯虑虑不及远；革故鼎新，诚贵独辟蹊径。造龙翔凤翥之势，开海阔天高之境。且看时和气和，万物滋荣。朱楼红宸，书声如珠玉玲琅；碧荫绿树，嘉木多桃李芬芳。仰观俯察，清澄性理；悉往知来，启道聪明。无临渊而羡鱼，岂穷达而异心。夙兴夜助，挥翰墨以奋藻；志高行洁，恒求实以创新。为师之道，妙度金针；导性因势，琢玉范英。剖海蚌以显明珠，断昆竹以彰清音。智如泉源，行为表率，吹蕙生焰，莹拂成鉴。固根本而茂华实，探源流而泛光澜。长如春风，慕先贤之懿范，不坠斯文，继圣哲之前踵。壮哉，云南财大！厚德致远，可载千秋伟业；好学笃行，以成天下英才。遂感而成赋，以志永恒。



考生报名须知



(一) 招生对象及报考条件

1、云南财经大学高等学历继续教育面向社会招收坚持四项基本原则，遵纪守法，品德良好的在职从业人员以及国家承认学历的各类应往届高中、中专、职高、中技毕业生。

2、业余(夜大)只招收在昆明市区就读的学生；函授大学在全省范围内招生。

3、高中起点升专科或高中起点升本科的考生须具有高中或相当于高中(含中专、职高、中技等)文化程度。

4、专科起点升本科的考生须具有国民教育系列大学专科及以上的毕业证书。

(二) 报名考试

1、报名时间：

2019年成人高考报名考生上网注册时间：2019年9月10—18日；现场确认时间：2019年9月11日至9月19日18:00截止(节假日正常休息)；考生应在户口所在地或单位所在地报名确认并参加考试。网上报名工作只统一在云南省招考频道(www.ynzs.cn)进行。成人高考报名考试费100元，报考费用采用网上缴费。

其它事项请各位考生及时关注云南省成人高考信息发布官方渠道(云南省招考频道(www.ynzs.cn)”及云南招考微信小程序、微信公众号(云南省招生考试院)、云南招考手机APP)。

2、报名办法：

成人高考全面实行网上报名。



第一. 考生先登陆云南招考频道(<http://www.ynzs.cn/>), 点击“进入工作网”后, 点击“考生免费注册”显示责任声明, 确定后进入注册页面, 进行注册。用户类型选“成人高考考生”。

第二. 确认点的选择: 以就近原则, 选择户口所在地或工作单位所在地的招办、确认点报名。

1. 考生在户口所在地报名确认点现场确认时, 须携带二代身份证进行确认;

2. 考生在单位所在地报名确认点确认时, 须携带二代身份证、劳动合同、就业协议或社保缴费记录等能够说明在当地工作的相关材料。

我校设置报名点, 在昆考生可选择我校进行确认 (昆明市龙泉路355号, 云南财经大学北院逸夫楼501室, 继续教育学院“市场拓展与招生办公室”)。

第三. 考生完成网上报名信息录入后, 应到注册选择的确认点进行确认。确认时, 持本人二代身份证原件及复印件, 提供注册用户名; 报考专升本的考生, 报名时须交验国民教育系列的专科及以上学历毕业文凭原件及复印件, 经当地教育局招办审核合格后, 方可参加专升本报名考试。

特别提示:对于报考专升本的考生, 若被录取, 入学报到时必须持有经教育部审定核准的国民教育系列高等学校、高等教育自

学考试机构颁发的专科毕业证书或以上证书, 否则不能进行新生学籍电子注册并将被取消入学资格。

第四. 报名确认时, 要采集考生本人照片, 考生拍照后, 由确认点打印考生报名信息确认表, 考生要认真核对所有信息, 核对无误后, 签字认可。考生信息一经确认, 就作为考试、录取及教育部新生电子注册信息, 未经省招考院批准, 不得修改。

第五. 考生注册信息和查询密码要记牢, 并妥善保管, 不要轻易泄露。如果密码遗忘, 可以到所属确认点申请更改。

成人高考报名期间, 考生可直接到昆明市龙泉路355号, 云南财经大学北院逸夫楼501室, 继续教育学院“市场拓展与招办公室”进行咨询与确认。





云南财经大学
高等学历继续教育

3、考试科目：

高中起点升本科：

文科 语文、数学(文史)、英语、史地综合

理科 语文、数学(理工)、英语、理化综合

专科起点升本科：

经管类 政治、英语、高数(二)、思想道德修养与法律基础

法学类 政治、英语、民法、思想道德修养与法律基础

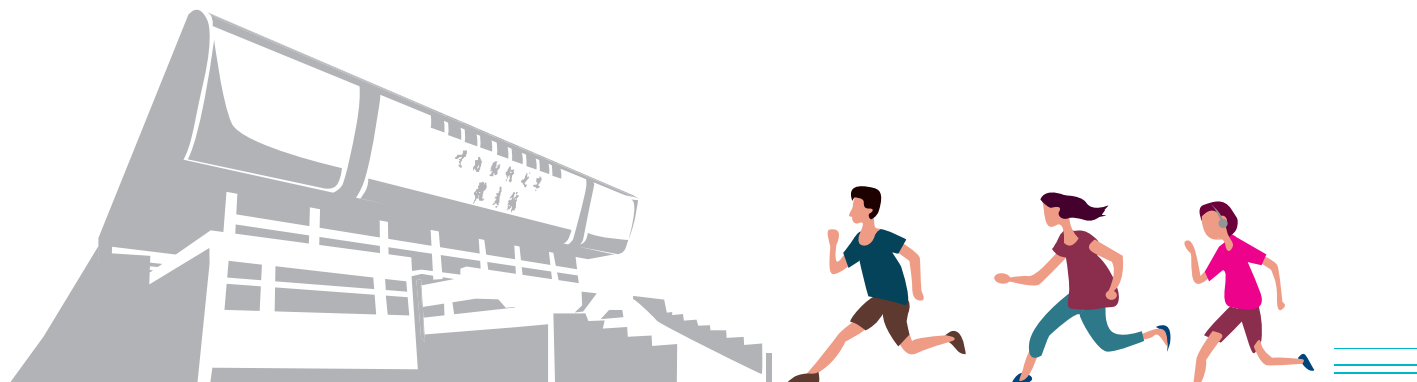
高中起点升专科：

文科 语文、数学(文史)、英语、思想道德与法律基础

理科 语文、数学(理工)、英语、思想道德与法律基础

4、考试时间：

2019年10月26日、27日两天，具体考试安排以云南省招生考试院公布信息为准。





（三）招生录取

成人高考后，由国家教育部和云南省教育厅根据考试成绩和招生计划确定录取分数线。学校按云南省招生考试院的工作程序提档进行预录，经云南省招生考试院审核批准后正式录取。学校按审批录取名单填发《录取通知书》。

（四）学费

高等学历继续教育一切费用均按省政府、财政厅、省发改委的有关文件规定执行。即：夜大学生每年学费2400元，函授学生每年学费2000元。考生录取报到后按学年缴纳学费。

云南财经大学高等学历继续教育学生学费全部要求通过网上缴纳，任何单位和个人不得提前收取。考生录取后，请凭录取通知书学号登录云南财经大学继续教育学院门户网站缴纳：[\(http://www.ynufe.edu.cn/pub/jjxy/\)](http://www.ynufe.edu.cn/pub/jjxy/)。

（五）毕业生待遇

学生修完教学计划规定的全部课程，成绩合格，由学校颁发国家承认学历，教育部统一电子注册成人高等学历教育毕业证书。本科毕业生符合通过学位英语考试，成绩合格者且符合《国务院学位委员会关于授予成人高等教育本科毕业生学士学位暂行规定》和《关于云南省普通高校授予成人本科毕业生学士学位暂行规定》条件的，可授予相应的学士学位证书。

（六）联系单位和电话

全省学历教育：

云南财经大学继续教育学院招生办
电话：0871—65512211

全国培训教育：

云南财经大学继续教育学院培训部
电话：0871—65238382

昆明(业余教育)：

继续教育学院学历中心
电话：0871—65024150(李老师)



专业设置

继教院成人学历教育专业设置总表

学习形式	层次	专业	学制
函授	专升本	会计学（经管类）	三年
		金融学（经管类）	
		法学（法学类）	
		工商管理（经管类）	
		金融工程（经管类）	
		财务管理（经管类）	
		物流管理（经管类）	
		行政管理（经管类）	
	电子商务（经管类）		
	高起本	会计学（文史类）	五年
		会计学（理工类）	
		金融学（文史类）	
		工商管理（文史类）	
	专科	会计学（文史类）	三年
		会计学（理工类）	
经济信息管理（文史类）			
市场营销（文史类）			
人力资源管理（文史类）			
保险（文史类）			
业余（夜大）	专升本	会计学（经管类）	三年
		金融学（经管类）	
		行政管理（经管类）	
		工商管理（经管类）	
	高起本	会计学（文史类）	五年
		会计学（理工类）	
		工商管理（文史类）	
	专科	会计学（文史类）	三年
		会计学（理工类）	



序号	咨询点	联系人	电话	招生范围
1	云南财经大学继续教育学院招生办公室	蒋老师 钟老师	0871-65512211 65024150	全省
2	昆明五华博信教育培训学校	王宏刚	0871-65129129 13608866700	昆明
3	昆明五华博众教育培训学校	张婷	0871-65522062 13888676333	
4	云南教育管理培训学院	武云娟	0871-65153965 15925120989	
5	昆明五华恒企会计培训学校	段霞	0871-65524709 18666095841	
6	云南华夏职业培训学校	周伟华	0871-65532090 13888558583	
7	昆明五华博联培训学校	张永良	0871-65366386 15987180792	
8	昆明文化教育培训学院	刘俊	0871-65379758 15368245245	
9	昆明五华文津教育培训学校	罗敏	0871-65031881 13208806849	
10	昭通市财贸学校	刘志新	0870-3188021 13648705605	
11	云南能源职业技术学院	王锐	0874-3516719 18987432990	曲靖
12	曲靖财经学校	傅毅	0874-3337096 13887402111	
13	富源县财政局	周萍	0874-4613578 13769686769	
14	楚雄方舟素质教育培训学校	刘兴建	0878-8964554 13987849224	楚雄
15	蒙自市哥德培训中心	罗茹仙	0873-3721335 15912851345	红河
16	个旧市委党校	黄晓屏	0873-3108812 13988016586	
17	文山州财贸学校	王海燕	0876-2189631 13887603115	文山
18	宁洱教师进修学校	彭文斌	0879-3230978 18988392605	普洱
19	西双版纳州农业机械化技术学校	周国云	0691-2138448 13988168581	西双版纳
20	大理市智臻培训学校	段荣臻	0872-2198768 18687299088	大理
21	大理市格致教育信息咨询有限公司	苏建华	0872-2185239 13987201234	
22	德宏职业学院	刀保雄	0692-2128297 13988202077	德宏
23	丽江文峰教育服务有限公司	和亚琼	0888-65119977 13988825091	丽江
24	兰坪县财政局	张春华	0886-3212640 13988668169	怒江
25	香格里拉市永鑫财务培训学校	罗应江	0887-68224005 13988789216	香格里拉
26	云县瑞和会计服务有限公司	罗正仙	13529981069	临沧
27	云南省电子信息高级技工学校(滇池校区)	陈迎华	0871-68246448 13099968627	晋宁

云南财经大学高等学历继续教育宣传咨询点

全省招生咨询点

可免费索取招生简章



重慶財經大學
高等學歷繼續教育

重点专业介绍

- 会计学
- 工商管理
- 财务管理
- 金融学
- 市场营销





会计学

学习形式:函授、业余(夜大)

本专业培养践行社会主义核心价值观,具有社会责任感、公共意识和创新精神,适应国家经济建设需要,具有人文精神与科学素养,掌握会计、管理、经济、法律和计算机应用的知识,具有广阔视野、本土情怀、团队精神和沟通技能,能够在企事业单位、行政部门等机构从事会计及相关工作的应用型人才。

主要课程:

高级财务会计、财务管理、管理会计、审计学、会计信息系统、经济法、管理学、金融学、经济学原理等。

工商管理

学习形式:函授、业余(夜大)

本专业培养践行社会主义核心价值观,具有社会责任感、公共意识和创新精神,适应国家经济建设需要,具有广阔视野、本土情怀、团队精神、沟通技能、人文精神与科学素养,掌握现代管理理论及管理方法,具有广阔视野、本土情怀、团队精神和沟通技能,能够在企事业单位、行政部门等机构从事管理及相关工作的应用型人才。

主要课程:

管理学、公共关系学、组织行为学、企业战略管理、市场营销学、经济法、统计学、国际贸易、企业战略管理、人力资源管理、金融学等。

财务管理

学习形式:函授、业余(夜大)

本专业培养践行社会主义核心价值观,具有社会责任感、公共意识和创新精神,适应国家经济建设需要,具有广阔视野、本土情怀、团队精神、沟通技能、人文精神与科学素养,掌握现代经济管理理论及管理方法,具备从事本专业工作职业素养、职业技能,能够在政府部门、各类企事业单位从事财务会计、投融资管理、财务管理分析、会计核算等工作的应用型专门人才。



主要课程：

经济学原理、管理学、统计学、基础会计、市场营销、财务管理、经济法、财务报表分析、公司战略与风险管理、中级财务会计、中级财务管理、管理会计。

金融学

学习形式：函授、业余（夜大）

本专业培养践行社会主义核心价值观，具有社会责任感、公共意识和创新精神，适应国家经济建设需要，具有人文精神、科学素养、广阔视野、本土情怀、团队精神和沟通技能，系统掌握金融专业知识和相关技能，能够在银行、证券、保险等金融机构、政府部门和企事业单位从事金融相关工作的应用型人才。

主要课程：

经济学原理、统计学、经济法、市场营销、财政学、投资银行学、财务报表分析、金融学、中央银行学、财务报表分析、市场营销、商业银行业务与经营等。

市场营销

学习形式：函授

本专业培养践行社会主义核心价值观，具有社会责任感、公共意识和创新精神，适应国家经济建设需要，具有广阔视野、本土情怀、团队精神、沟通技能、人文精神与科学素养，掌握市场营销的专业知识和技术技能，能在企业单位从事消费者洞察、市场预测、品牌管理、营销策划、广告策划等工作的高素质技能人才。

主要课程：

经济学原理、统计学、经济法、基础会计、公共关系学、广告学、市场调查、市场营销学、推销学、商务谈判、金融学等。

云南财经大学高等学历继续教育在招生过程中,坚决执行云南省教育厅有关招生“八不准”禁令,严禁任何单位和个人以云南财经大学的名义违规招生和宣传。



考生咨询

1. 成人教育本科毕业生能否获得学士学位?

答:成人教育本科毕业生包括高起本、专升本的毕业生,学生获得规定级别的外语等级证书、其它学科成绩和在校期间表现达到一定标准和要求的,根据有关规定可获得学士学位。

2. 成人高考专升本招生报考条件有哪些?

答:专科起点升本科招收在职、从业人员。报考专科起点升本科的考生,必须具有经教育部审定核准的国民教育系列高等学校或高等教育自学考试机构颁发的大学专科毕业证书或专科以上毕业证书。“三沟通”班毕业的专科毕业生,不能报考专科起点升本科。所有录取的专升本考生,必须经教育部审核验证专科或专科以上学历,如果专科或专科以上毕业证书编号与教育部数据不符合,教育部不予电子注册,考生将被清退,取消录取资格。由此造成的一切后果由考生本人自负。

3. 具有普通高职(专科)毕业学历的退役士兵,以及参加“选聘高校毕业生到村任职”、“三支一扶”(支教、支农、支医和扶贫)、“大学生志愿服务西部计划”、“农村义务教育阶段学校教师特设岗位计划”等项目服务期满并考核合格的人员,怎样申请可免试进入专科起点升本科专业学习?

答:符合下列条件的人员,凭全日制普通高职(专科)毕业证书、身份证和相关考核合格证,经云南省招生考试院和省级相关部门审核,可申请专升本免试。

(1)参加“三支一扶”(支教、支农、支医和扶贫)的人员,服务期满凭省级“三支一扶”办公室颁发的《高校毕业生“三支一扶”服务合格证书》。

(2)参加“大学生志愿服务西部计划”的人员,凭全国或云南省大学生志愿服务西部计划项目管理办公室颁发的《大学生志愿服务西部计划志愿服务证》、并获金、银、铜奖之一。

(3)参加“农村义务教育阶段学校教师特设岗位计划”的教师,凭《云南省特岗教师转聘为在编教师审批表》。

(4)参加“选聘高校毕业生到村任职”的人员,任期完成,凭省级部门颁发的《合格证》。

(5)根据教育部、退役军人事务部等12部门《关于促进新时代退役军人就业创业工作的意见》(退役军人部发【2018】26号)中有关“成人高校招生专升本免试入学”政策,凭教育部审定核准的国民教育系列高等学校、高等教育自学考试机构颁发的专科或专科以上毕业证书、身份证、士兵退役证可申请专升本免试。

4. 2019年各类成人高等学校是否还招收脱产生?

答:从2008年起,普通高等学校举办的成人高等学历教育一律停止招收脱产学生,2019年同样不招收脱产学生。

5. 报考第二专业专科学历教育是否考试?

答:根据教育部的相关规定,第二专业专科学历教育需参加全国成人高等学校招生全国统一考试,不再免试入学。

6. 报考专科起点升本科的考生,是否要求与原所学专业一致?

答:不要求与原所学专业一致。但考生应本着从实际出发、学以致用原则报考,报考者必须具有国民教育系列或高等教育自学考试机构颁发的专科毕业证书或以上证书的人员。

7. 成人高考专升本与高起本的区别?

答:成人高考中的专升本是要求考生必须具有教育部审定核准的国民教育系列高等学校或高等教育自学考试机构颁发的专科以上层次毕业证书,方可报考专升本,学制三年。

报考高中起点升本科的考生应具有高中毕业文化程度方可报考试本科,学制五年。

8. 业余(夜大)上课地点在什么地方?

答:为方便广大学生,我校业余(夜大)的上课地点在昆明市龙泉路355号云南财经大学北院卓远楼。

好 学 笃 行 · 厚 德 致 远

扫描关注云南财经大学继续教育学院微信公众号
了解更多学习资讯



继续教育学院市场拓展与招生办公室

地址(ADD):中国云南省昆明市龙泉路355号云南财经大学北院逸夫楼501室

邮编(ZIP): 650221

电话(TEL): 0871-65512211 ; 65024150 ; 65511605

传真(FAX): 0871-65512211

学校网址 <http://www.ynufe.edu.cn/>

学院网址 : <http://www.ynufe.edu.cn/pub/jjxy/>